

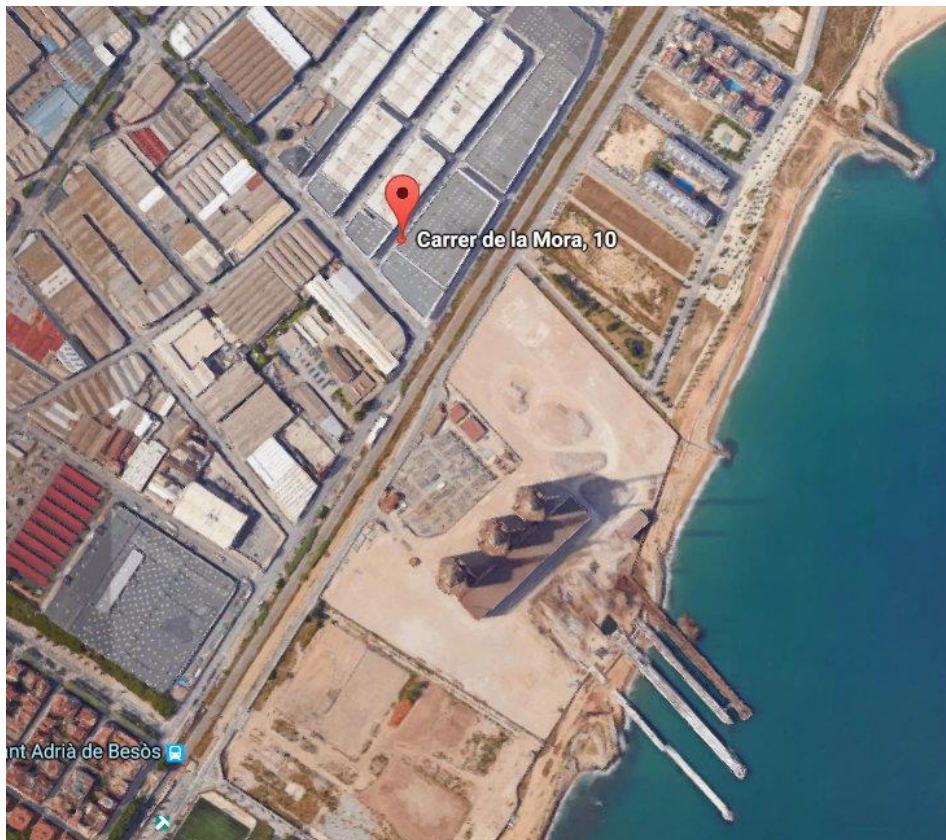
Erneuerung der Drainage im Keller eines Parkhauses nach Problemen mit dem Grundwasserspiegel. Das ursprüngliche Wellpoint-System funktionierte nicht. 830 m Drenotube DR370 wurden unter der Betonfläche eingebaut.

Bauunternehmer: Grupo Solca Empresa Constructora

Adresse: **Carrer de la Mora 10**, Badalona (Barcelona)

Ingenieurleistung: ENIGEST S.L.

Mehr Informationen unter <https://goo.gl/photos/TEeD152phsUZaz1A6>





Mailand, Italien, mehr als 5000 m Drenotube wurden verlegt, um die Gartenanlage der **Biblioteca degli Alberi** trockenzulegen. Landschaftsarchitektin Petra Blaisse.

Fotos unter

<https://drive.google.com/file/d/1FkVZgM-IoIXFGYUHBjRgYs-D1MsKBzt4/view?usp=sharing>

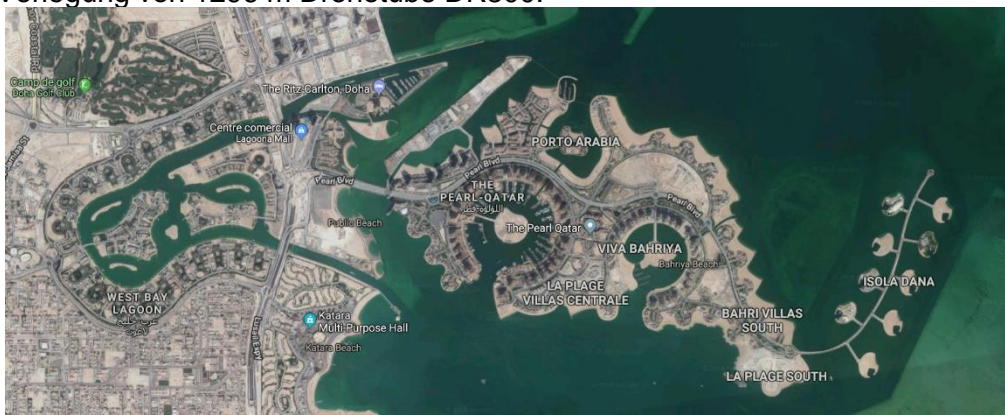
### Privatinsel Dana, Doha (Qatar)

Bauunternehmung: Bluu Qatar

Private Gartenanlage am Palast

Landschaftsfläche: 6000 qm

Verlegung von 1296 m Drenotube DR300.





## **Straßenentwässerung TV-3148**

Straße TV-3148 (Provinz Tarragona), Straße von Vilaseca nach La Pineda, 5 km

Bericht des lokalen Fernsehens: <https://www.youtube.com/watch?v=56iZ27L0Y-8>

Ferner hier ein Kurzvideo: <https://www.youtube.com/watch?t=26&v=kjYPfwBN2k4>



## **Autobahn ABERTIS – Q1 / 2012**

Drainageverbesserung Mittelstreifen, in der Nähe von Fraga, Raststätte AP-2  
improvement in the median strip of the highway close to Fraga rest area AP-2  
Drenotube DR300





**2014 Puerto de Descarga** (Gugipuzcoa) 2spurige Autobahn in beiden Richtungen.  
GI-632 von Zumarraga ot Antzuola UTE.

Bauunternehmung: Moyua und Amenabar. Drainage neben der Straße. 1800 m  
DR300.

**Umgehung Emua** (Vizcaya) 2016 UTE Beko Erreka.

Bauunternehmung: Sobrino-Cycasa-Viconsal-Geotunel. Drainage neben der Straße.  
1600 m DR370.

Gleiche Umgehungsstraße Ermua 2017 UTE Uretamendi

Bauunternehmung: Bycam (Moyua-Gruppe) – Mariezcurrena.





### **Neues Logistikzentrum Mango (Textilindustrie)**

2012 wurden 6000 m in Zugangsstraßen verbaut.

2014 wurden wir um Lösung für Versickerung in Rückhaltewällen gebeten,  
Bauunternehmung: OHL.









